

# ORIENTARE ȘCOLARĂ ȘI SOCIOPROFESIONALĂ

În luna octombrie 2023, în cadrul Colegiului Național „Gheorghe Lazăr” Sibiu s-a derulat activitatea **„Valorile, factori de personalitate care ne influențează alegerile socioprofesionale.”**

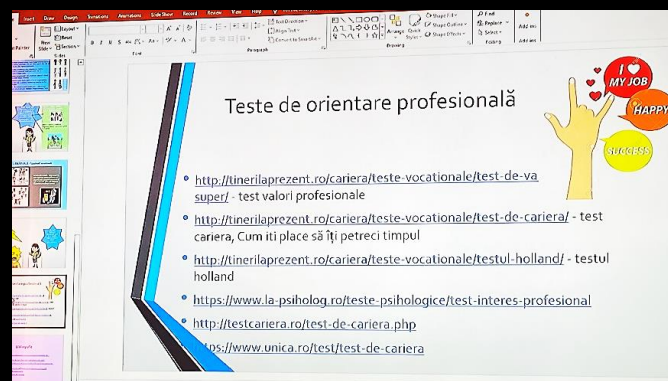
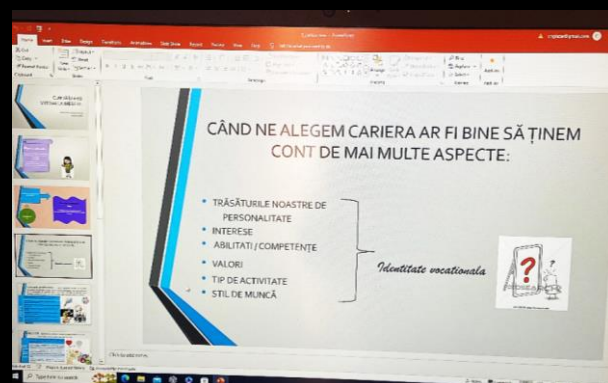
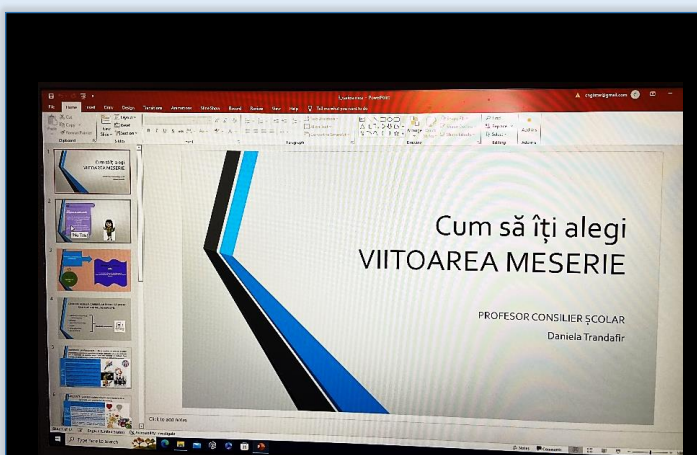
Proiectul a fost inițiat de prof. consilier școlar Dana Trandafir și s-a adresat elevilor din clasa a XII-a din colegiul nostru.

Workshop-ul realizat cu elevii clasei a XII-a A s-a desfășurat la finalul Modulului I și în săptămâna Școala Altfel 2023.

În cadrul întâlnirilor, elevii au desfășurat activități care i-au ajutat să identifice valorile persoanele și să înțeleagă legătura dintre domeniul socioprofesional și aceste valori.

Coordonator: prof. consilier școlar  
Dana Trandafir

Diriginte: prof. Daniela Rotărescu







**Valorile personale ne ghidează  
în viața de zi cu zi și determină  
modul în care ne alocăm  
atenția, timpul și resursele  
spre lucrurile importante din  
viața noastră!**